

GYCM8RT

热磁式双可调 塑壳断路器

GYCM8RT series thermomagnetic
dual adjustable plastic case circuit
breaker



- 低温升
- 小体积
- 具有热可调 0.8-1.0In
- 磁可调 5-10In 保护功能
- 采用多触头结构设计

GYCM8RT/RT-A/RT-P 热磁式双可调

热可调 / 磁可调 / 塑壳断路器

GYCM8RT/RT-A/RT-P系列热磁式双可调塑壳断路器快速选用表

GYCM8RT-	160	M	P1	/	4	3
产品代号： GYCM8RT系列热 磁式双可调塑壳 断路器	壳架等级电流 可 选代号： 125 160 250 400 630 800 1250 2000 注：125 仅GYCM8RT/A有	短路分断能力可选 代号： C：基本型 S：标准型 M：较高分断型 H：高分断型 注： 常规生产为M型； 400、630、800、 1250、2000仅有 M、H型	操作方式可选代号： 无代号：直接操作 P1：DC3电动操作（市场通用款） P2：DC6系列电操（上图款） ZY1：转动手柄（手操中心式-圆形手柄）- （常规出厂首选） ZF1：转动手柄（手操中心式-方形手柄） ZY2：转动手柄（手操偏心式-圆形手柄） ZF2：转动手柄（手操偏心式-方形手柄） Z3：转动手柄（手操一体式） （仅160、250有） 注： 电操电压分为：DC24、DC110V、 DC220V、AC230V、AC400V； 常规 生产为AC230V		极数代号： 3：三极 4：四极	脱扣方式可选代号： 3：热动+电磁脱扣器

0	B	P	Z	In=100A
内部附件可选代号： 见《GYCM8RT系列热 磁式双可调塑壳断路器 内部附件安装明细表》 注：常规出厂默认是引 线型：线长 500mm （其余长度需要定 制）； 可以定制端子型；欠 压附件仅有端子型	四极产品可选代号： A：N极不安装过电流脱 扣器，且N极始终接通 B：N极不安装过电流脱 扣器，且N极与其他三 极一起合分 C：N极安装过电流脱扣 器，且N极与其他三极 一起合分 D：N极安装过电流脱 扣器，且N极始终接通	安装接线可选方式代号： 无代号：板前接线（固定式） P：联接排（扩展铜排） Z1：板后接线（固定式） Z2Q：插入式板前接线（分体式） Z2H：插入式板后接线（分体式） Z3Q：插入式板前接线（一体式） Z3H：插入式板后接线（一体式） DF：抽出式板前接线 DR：抽出式板后接线 注：160、250无抽出式；1250、 2000仅有联接排	防护附件代号： 无代号：常规产品 Z：端子罩 注： 端子罩仅三极有； 400、630分窄长款、宽长款 ，默认为宽长款	额定电流： 125:20A、25A、 32A、40A、50A、63A、80A、 100A、125A 160：25A、32A、40A、50A、 63A、80A、100A、125A、 160A 250：160A、180A、200A、 225A、250A 400：315A、350A、400A 630：500A、630A 800：630A、800A 1250：1000A、1250A 2000:1600A

GYCM8RT/RT-A/RT-P 热磁式双可调塑壳断路器

主要性能指标

塑壳式断路器:	GYCM8RT/A-125				GYCM8RT-160				GYCM8RT-250				
壳架等级电流In:	16A、20A、25A、32A、40A、50A、63A、80A、100A、125A、				25A、32A、40A、50A、63A、80A、100A、125A、140A、160A				100A、125A、140A、160A、180A、200A、225A、250A				
短路分断能力代号:	C	S	M	H	C	S	M	H	C	S	M	H	
极数:	3P; 4P				3P; 4P				3P; 4P				
额定工作电压Ue(V),AC:	AC400V	AC400V	AC400V	AC400V	AC400V	AC400V	AC400V	AC400V	AC400V	AC400V	AC400V	AC400V	
额定绝缘电压Ui (V) :	1000V	1000V	1000V	1000V	1000V	1000V	1000V	1000V	1000V	1000V	1000V	1000V	
额定冲击耐受电压Uimp (kV) :	8kV	8kV	8kV	8kV	8kV	8kV	8kV	8kV	8kV	8kV	8kV	8kV	
额定运行短路分段能力 Ics(%Icu):	AC400V	5kA	10kA	18kA	50kA	5kA	10kA	10kA	50kA	5kA	8kA	10kA	50kA
额定极限短路分段能力 Icu (kA)	AC400V	10kA	20kA	36kA	50kA	8kA	20kA	20kA	50kA	8kA	15kA	20kA	50kA
选择性类别:	A类	A类	A类	A类	A类	A类	A类	A类	A类	A类	A类	A类	
过电流脱扣器类型:	热磁式	热磁式	热磁式	热磁式	热磁式	热磁式	热磁式	热磁式	热磁式	热磁式	热磁式	热磁式	

壳架等级电流		GYCM8RT/A-125				GYCM8RT-160				GYCM8RT-250			
GYCM8RT外形尺寸 (mm) 宽(W)*长(L)*高(H)	极数	3P		4P		3P		4P		3P		4P	
	宽	75		100		90		120		105		140	
	长	130		130		155		155		165		165	
	高/面盖	68		68		68		82		68		88	
	高/手柄	94.5		94.5		94		108		96		116	

注: 基座底部到 (面盖 / 手柄) 的高度

GYCM8RT/RT-A/RT-P 热磁式双可调塑壳断路器

主要性能指标

塑壳式断路器:	GYCM8RT-400		GYCM8RT-630		GYCM8RT-800		GYCM8RT-1250		GYCM8RT-2000		
壳架等级电流In:	320A、350A、400A		400A、500A、630A;		630A、700A、800A		1000A、1250A		1600A		
短路分断能力代号:	M	H	M	H	M	H	M	H	M	H	
极数:	3P; 4P		3P; 4P		3P; 4P		3P; 4P		3P; 4P		
额定工作电压Ue(V),AC:	AC400V	AC400V	AC400V	AC400V	AC400V	AC400V	AC400V	AC400V	AC400V	AC400V	
额定绝缘电压Ui (V) :	1000V	1000V	1000V	1000V	1000V	1000V	1000V	1000V	1000V	1000V	
额定冲击耐受电压Uimp (kV) :	8kV	8kV	8kV	8kV	8kV	8kV	8kV	8kV	8kV	8kV	
额定运行短路分段能力 Ics(%Icu):	AC400V	50kA	50kA	50kA	50kA	50kA	65kA	50kA	65kA	50kA	85kA
额定极限短路分段能力 Icu (kA)	AC400V	50kA	50kA	50kA	50kA	65kA	85kA	65kA	85kA	50kA	100kA
选择性类别:	A类	A类	A类	A类	A类	A类	A类	A类	A类	A类	A类
过电流脱扣器类型:	热磁式	热磁式	热磁式	热磁式	热磁式	热磁式	热磁式	热磁式	热磁式	热磁式	热磁式
	壳架等级电流	GYCM8RT-400		GYCM8RT-630		GYCM8RT-800		GYCM8RT-1250		GYCM8RT-2000	
	极数	3P	4P	3P	4P	3P	4P	3P	4P	3P	4P
GYCM8RT 外形尺寸 (mm) 宽(W)*长(L)*高(H)	宽	140	184	140	184	210	280	210	280	210	280
	长	257	257	257	257	275.5	275.5	275.5	275.5	340	340
	高/面盖	103	103	103	103	103	103	103	103	141	141
	高/手柄	152	152	152	152	152	152	152	152	244	244

注: 基座底部到(面盖/手柄)的高度

GYCM8RT 热磁式双可调塑壳断路器

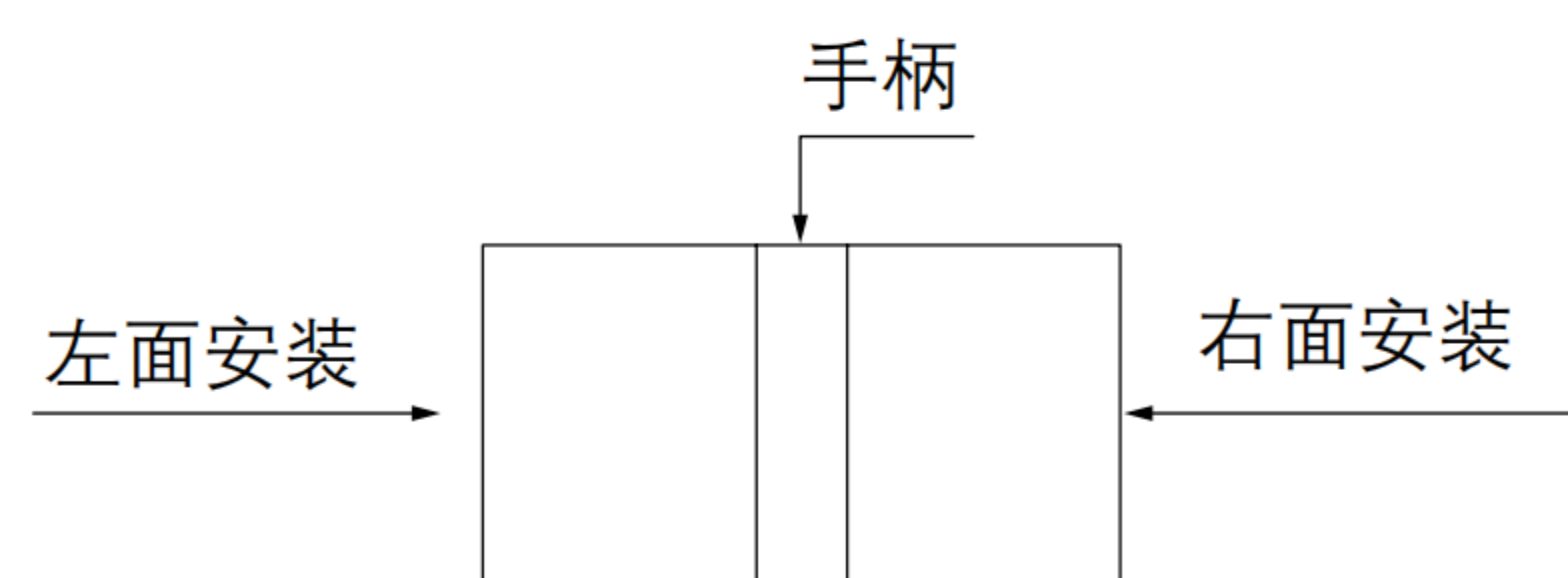
附件

塑壳式断路器:		GYCM8RT/A-125		GYCM8RT-160		GYCM8RT-250		GYCM8RT-400		GYCM8RT-630		GYCM8RT-800		GYCM8RT-1250		GYCM8RT-2000	
极数		3P	4P	3P	4P	3P	4P	3P	4P	3P	4P	3P	4P	3P	4P	3P	4P
GYCM8RT 外部附件:	电操	■	■	■	■	■	■	■	■	■	■	■	■	■	■	■	■
	手操	■	■	■	■	■	■	■	■	■	■	■	■	■	■	■	■
	扩展铜排	■	■	■	■	■	■	■	■	■	■	■	■	■	■	■	■
	机械联锁	■	■	■	■	■	■	■	■	■	■	■	■	—	—	—	—
	插入式板前分体式	■	■	■	■	■	■	■	■	■	■	■	■	—	—	—	—
	插入式板前一体式	■	■	■	■	■	■	■	■	■	■	■	■	—	—	—	—
	插入式板前固定式	■	■	■	■	■	■	■	■	■	■	■	■	—	—	—	—
	插入式板后分体式	■	■	■	■	■	■	■	■	■	■	■	■	—	—	—	—
	插入式板后一体式	■	■	■	■	■	■	■	■	■	■	■	■	—	—	—	—
	插入式板后固定式	■	■	■	■	■	■	■	■	■	■	■	■	—	—	—	—
抽出式板后	—	—	—	—	—	—	■	—	■	—	■	—	—	—	—	—	

GYCM8RT 热磁式双可调塑壳断路器

GYCM8RT热磁式双可调塑壳断路器内部附件安装明细表

内部附件代号 及安装位置	型号 极数	GYCM8RT/A-125		GYCM8RT-160		GYCM8RT-250		GYCM8RT-400/630		GYCM8RT-800/1250/2000 3P	
		3P	4P	3P	4P	3P	4P	4P	3P	4P	
00	无	—	—	—	—	—	—	—	—	—	—
08	报警触头										
10	分励脱扣器										
18	分励脱扣器+报警触头										
20	单辅助触头										
27	双辅助触头										
28	单辅助触头+报警触头										
29	双辅助触头+报警触头										
30	欠电压脱扣器										
38	欠电压脱扣器+报警触头										
40	分励脱扣器+单辅助触头										
41	分励脱扣器+双辅助触头										
48	分励脱扣器+辅助报警触头										
50	分励脱扣器+欠电压脱扣器										
60	两组单辅助触头										
61	单辅助触头+双辅助触头										
62	两组双辅助触头										
68	单辅助触头+辅助报警触头										
69	双辅助触头+辅助报警触头										
70	欠电压脱扣器+单辅助触头										
71	欠电压脱扣器+双辅助触头										
78	欠电压脱扣器+辅助报警触头										



- 报警触头
- 欠电压脱扣器
- 单辅助触头(一组转换)
- 分励脱扣器(机械式)
- 双辅助触头(两组转换)

注1: 代号 50: 125、160 需要定制左欠压; 250 需要定制左分励, 分励、欠压电压范围可选: DC24V、DC110V、DC220V、AC230V、AC400V; 常规生产为 AC230V。