

GYCM8LY

热磁式 漏电塑壳断路器

GYCM8LY series thermomagnetic leakage
plastic case circuit breaker



- 热磁式保护功能
- 剩余电流保护功能
- 漏电报警不跳闸功能可选

GYCM8LY 热磁式漏电塑壳断路器

GYCM8LY系列热磁式漏电塑壳断路器快速选用表

GYCM8LY -	160	M	P1	/	4	3
产品代号： GYCM8LY系列热磁式漏电塑壳断路器	壳架等级电流 代号： 125 160 250 400 800 1250	短路分断能力可选代号： C：基本型 S：标准型 M：较高分断型 H：高分断型 注： 125、160、250仅有C、S型 400、630、800、1250仅有M、H型	操作方式可选代号： 无代号：直接操作 P1：DC3电动操作（市场通用款） P2：DC6系列电操（上图款） ZY1：转动手柄（手操中心式-圆形手柄）-（常规出厂首选） ZF1：转动手柄（手操中心式-方形手柄） ZY2：转动手柄（手操偏心式-圆形手柄） ZF2：转动手柄（手操偏心式-方形手柄） Z3：转动手柄（手操一体式） （仅160、250有） 注： 二极产品仅有直接操作功能 电操电压分为：DC24、DC110V、DC220V、AC230V、AC400V； 常规生产为AC230V。	/	极数代号： 2：二极 3：三极 4：四极 注：二极仅有160常规生产为四极	脱扣方式可选 代号： 2：仅电磁脱扣器 3：热动+电磁脱扣器

0	2	B	II	/	P	Z	In=100A
内部附件可选代号： 见《GYCM8LY系列热磁式漏电塑壳断路器内部附件安装明细表》 注： 常规出厂默认是引线型：线长500mm（其余长度需要定制）； 可以定制端子型； 欠压附件仅有端子型	用途代号： 无代号：配电保护用 2：电动机保护 注：≤40A 8.5In不 动作， 500A动作 700-800 A 无电动机保护型	四极产品可选 代号： A：N极不安装过电流脱扣器，且N极始终接通 B：N极不安装过电流脱扣器，且N极与其他三极一起合分 C：N极安装过电流脱扣器，且N极与其他三极一起合分 D：N极安装过电流脱扣器，且N极始终接通	附加功能代号： 无代号：常规产品 I：漏电报警且脱扣 II：漏电报警不脱扣 T：通讯功能（Modbus协议）	/	安装接线可选方式代号： 无代号：板前接线（固定式） P：联接排（扩展铜排） Z1：板后接线（固定式） Z2Q：插入式板前接线（分体式） Z2H：插入式板后接线（分体式） Z3Q：插入式板前接线（一体式） Z3H：插入式板后接线（一体式） DF：抽出式板前接线 DR：抽出式板后接线 注：160、250无抽出式；	防护附件代号： 无代号：常规产品 Z：端子罩 注：端子罩仅三极有；400、630分窄长款、宽长款 默认为宽长款；	额定电流： 125：16A、20A、25A、32A、40A、50A、63A、80A、100A、125A 160：16A、20A、25A、32A、40A、50A、63A、80A、100A、125A、160A 250：100A、125A、160A、180A、200A、225A、250A 400：250A、315A、350A、400A 800：500A、630A、700A、800A 1250：900A、1000A、1250A

GYCM8LY 热磁式漏电塑壳断路器

主要性能指标

塑壳式断路器:	GYCM8LY-125				GYCM8LY-160				GYCM8LY-250				GYCM8LY-400		
壳架等级电流In:	16A、20A、25A、30A、32A、40A、50A、60A、63A、75A、80A、90A、100A、125A				16A、20A、25A、30A、32A、40A、50A、60A、63A、75A、80A、90A、100A、125A、140A、150A、160A				100A、125A、140A、150A、160A、175A、180A、200A、225A、250A				250A、315A、350A、400A		
短路分断能力代号:	C	S	M	H	C	S	M	H	C	S	M	H	M	H	
极数:	2P; 3P; 4P				2P; 3P; 4P				3P; 4P				3P; 4P		
额定工作电压 Ue(V),AC:	AC230V(2P)、 AC400V(3P、3P+N、4P)				AC230V(2P)、 AC400V(3P、3P+N、4P)				AC400V				AC400V		
额定绝缘电压Ui (V) :	1000V	1000V	1000V	1000V	1000V	1000V	1000V	1000V	1000V	1000V	1000V	1000V	1000V	1000V	
额定冲击耐受电压Uimp (kV) :	8kV	8kV	8kV	8kV	8kV	8kV	8kV	8kV	8kV	8kV	8kV	8kV	8kV	8kV	
额定运行短 路分段能力 Ics(%Icu):	AC400V	3kA	5kA	18kA	35kA	10kA	15kA	25kA	35kA	10kA	18kA	25kA	35kA	35kA	42kA
额定极限短 路分段能力 Icu (kA)	AC400V	5kA	8kA	25kA	35kA	15kA	20kA	25kA	35kA	15kA	25kA	35kA	50kA	50kA	65kA
IΔ m:	12.5kA	12.5kA	12.5kA	12.5kA	-	-	12.5kA	12.5kA	-	-	12.5kA	12.5kA	-	16.25kA	
额定剩余动作类型:	AC 型	AC 型	AC 型	AC 型	AC 型	AC 型	AC 型	AC 型	AC 型	AC 型	AC 型	AC 型	AC 型	AC 型	
选择性类别:	A 类	A 类	A 类	A 类	A 类	A 类	A 类	A 类	A 类	A 类	A 类	A 类	A 类	A 类	
过电流脱扣器类型:	热磁式	热磁式	热磁式	热磁式	热磁式	热磁式	热磁式	热磁式	热磁式	热磁式	热磁式	热磁式	热磁式	热磁式	
漏电脱扣器类型:	电子式	电子式	电子式	电子式	电子式	电子式	电子式	电子式	电子式	电子式	电子式	电子式	电子式	电子式	
GYCM8LY 外形尺寸 (mm) 宽(W)*长 (L)*高(H)	壳架等级 电流	GYCM8LY-125				GYCM8LY-160				GYCM8LY-250				GYCM8LY-400	
	极数	2P	3P	4P	2P	3P	4P	3P	14P	3P	4P				
	宽	50	75	100	60	90	120	105	140	140	184				
	长	130	130	130	155	155	155	165	165	257	257				
	高/面盖	68	68	68	68	68	68	68	68	103	103				
高/手柄	94.5	94.5	94.5	94	94	94	96	96	152	152					

注: 底座底部到(面盖/手柄)的高度

GYCM8LY 热磁式漏电塑壳断路器

主要性能指标

塑壳式断路器:	GYCM8LY-630		GYCM8LY-800		GYCM8LY-1250	
壳架等级电流In:	400A、500A、630A		500A、630A、700A、800A		1000A、1250A	
短路分断能力代号:	M	H	M	H	M	H
极数:	3P; 4P		3P; 4P		3P; 4P	
额定工作电压Ue(V),AC:	AC400V	AC400V	AC400V	AC400V	AC400V	AC400V
额定绝缘电压Ui (V) :	1000V	1000V	1000V	1000V	1000V	1000V
额定冲击耐受电压Uimp (kV) :	8kV	8kV	8kV	8kV	8kV	8kV
额定运行短路分断能力Ics (kA) : AC400V:	35kA	50kA	35kA	50kA	35kA	50kA
额定极限短路分断能力Icu (kA) : AC400V:	50kA	65kA	50kA	65kA	50kA	65kA
额定剩余动作电流I _{Δn} (mA) :	50mA、100mA、200mA、300mA、500mA、800mA、1000mA (任选四档可调)		50mA、100mA、200mA、300mA、500mA、800mA、1000mA (任选四档可调)		50mA、100mA、200mA、300mA、500mA、800mA、1000mA (任选四档可调)	
I _{Δm} :	16.25kA	16.25kA	16.25kA	16.25kA	16.25kA	16.25kA
额定剩余动作类型:	AC 型	AC 型	AC 型	AC 型	AC 型	AC 型
选择性类别:	A 类	A 类	A 类	A 类	A 类	A 类
过电流脱扣器类型:	热磁式	热磁式	热磁式	热磁式	热磁式	热磁式
漏电脱扣器类型:	电子式					
壳架等级电流	GYCM8LY-630		GYCM8LY-800		GYCM8LY-1250	
极数	3P	4P	3P	4P	3P	4P
GYCM8LY外形尺寸 (mm) 宽*长*高	140	184	210	280	210	280
宽	140	184	210	280	210	280
长	257	257	275.5	275.5	275.5	275.5
高/面盖	103	103	103	103	103	103
高/手柄	152	152	152	152	152	152

注: 底座底部到 (面盖 / 手柄) 的高度

GYCM8LY 热磁式漏电塑壳断路器

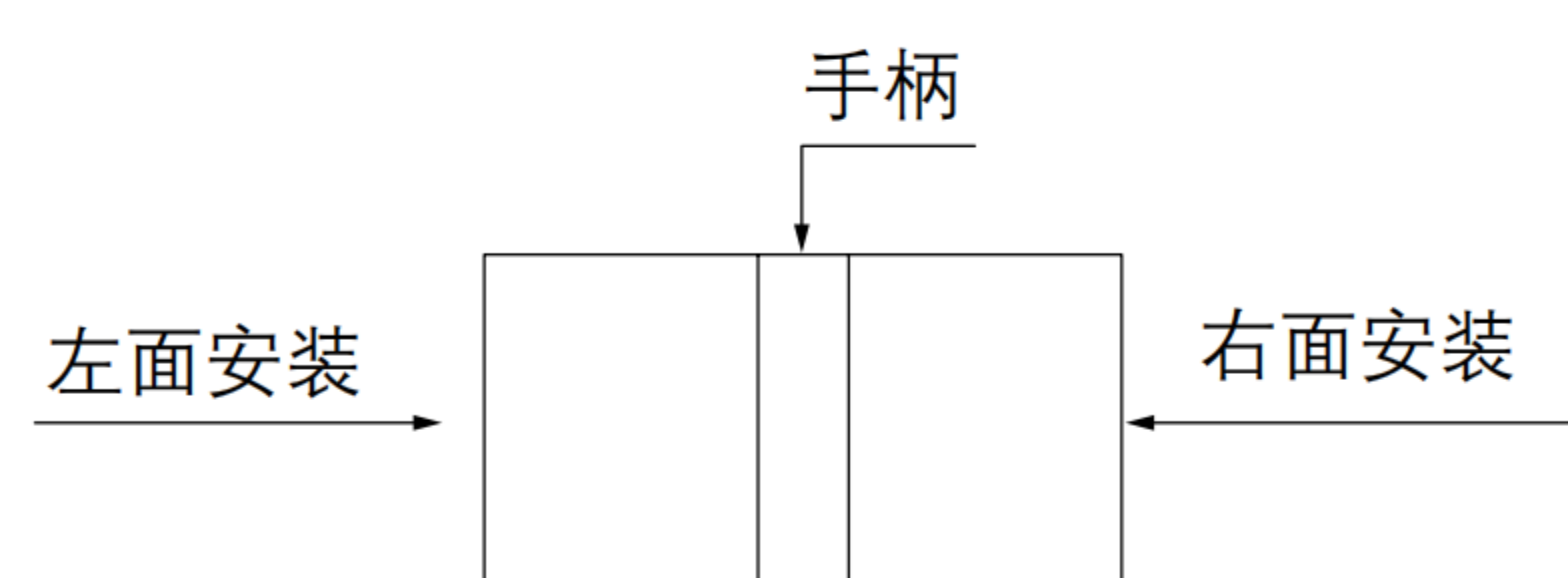
附件

塑壳式断路器:		GYCM8LY 125			GYCM8LY 160			GYCM8LY 250		GYCM8LY 400		GYCM8LY 630		GYCM8LY 800		GYCM8LY 1250	
极数		2P	3P	4P	2P	3P	4P	3P	4P	3P	4P	3P	4P	3P	4P	3P	4P
GYCM8LY外 部附件:	电操	—	■	■	—	■	■	■	■	■	■	■	■	■	■	■	■
	手操	—	■	■	—	■	■	■	■	■	■	■	■	■	■	■	■
	扩展铜排	■	■	■	■	■	■	■	■	■	■	■	■	■	■	■	■
	机械联锁	—	■	■	—	■	■	■	■	■	■	■	■	■	■	—	—
	插入式板前分体式	—	■	■	—	■	■	■	■	■	■	■	■	■	■	—	—
	插入式板前一体式	—	■	■	—	■	■	■	■	■	■	■	■	■	■	—	—
	插入式板前固定式	—	■	■	—	■	■	■	■	■	■	■	■	■	■	—	—
	插入式板后分体式	—	■	■	—	■	■	■	■	■	■	■	■	■	■	—	—
	插入式板后一体式	—	■	■	—	■	■	■	■	■	■	■	■	■	■	—	—
	插入式板后固定式	—	■	■	—	■	■	■	■	■	■	■	■	■	■	—	—
抽出式板后	—	—	—	—	—	—	—	—	—	■	—	■	—	■	—	—	

GYCM8LY 热磁式漏电塑壳断路器

GYCM8LY系列热磁式漏电塑壳断路器内部附件安装明细表

内部附件代号 及安装位置	型号 极数	GYCM8LY-125		GYCM8LY-160		GYCM8LY-250		GYCM8LY-400		GYCM8LY-800/12	
		3P	4P	3P	4P	3P	4P	3P	4P	50 3P	4P
00	无	—	—	—	—	—	—	—	—	—	—
08	报警触头										
10	分励脱扣器	—		—							
18	分励脱扣器+报警触头	—		—		—					
20	单辅助触头										
27	双辅助触头										
28	单辅助触头+报警触头										
29	双辅助触头+报警触头	—		—		—					
30	欠电压脱扣器										
38	欠电压脱扣器+报警触头	—		—		—					
40	分励脱扣器+单辅助触头	—		—		—					
41	分励脱扣器+双辅助触头	—		—		—					
48	分励脱扣器+辅助报警触头	—		—		—					
50	分励脱扣器+欠电压脱扣器	—		—		—		—		—	
60	两组单辅助触头	—		—		—					
61	单辅助触头+双辅助触头	—		—		—					
62	两组双辅助触头	—		—		—		—		—	
68	单辅助触头+辅助报警触头	—		—		—					
69	双辅助触头+辅助报警触头	—		—		—					
70	欠电压脱扣器+单辅助触头	—		—		—					
71	欠电压脱扣器+双辅助触头	—		—		—		—		—	
78	欠电压脱扣器+辅助报警触头	—		—		—					



- 报警触头
- 欠电压脱扣器
- 单辅助触头(一组转换)
- 双辅助触头(两组转换)
- 分励脱扣器(机械式)

注1:
代号 50: 125、160 需要定制左欠压; 250 需要定制左分励, 分励、欠压电压范围可选: DC24V、DC110V、DC220V、AC230V、AC400V; 常规生产为 AC230V。